



## **Protocollo Istruzioni 0324**

**estratto da**

*vera*

**CREARE RUGGINE  
DI FERRO A PROVA  
DI CALAMITA E  
OSSIDO DI RAME E BRONZO  
SU TUTTE LE SUPERFICI**

**edizione 2016**

**Boveri srl**

**servizio clienti 0185370908 servizio tecnico 3393369242**

**www.boveri.com - info@boveri.com**



## Creazione di Patina Blu su superfici in rame, bronzo e ottone

**CICLO:** il ciclo è composto da 2 prodotti all'acqua, l'attivatore, il protettivo (opzionale) e un rullo spugna naturale (opzionale).

### PRODOTTI DA UTILIZZARE

**Rullo in spugna naturale Modern Masters - EU1030**

**Patina Blue**

(295ml con spruzzatore resa 4mq per mano; 3,78litri resa 50mq per mano)

**Effect Sealer (ex Permacoat Extreme)**

(473ml resa 4,5mq per mano; 3,78litri resa 36mq per mano)

### COME PREPARARE LA SUPERFICIE

*Superficie in rame, bronzo e ottone*

- 1) Rendere ruvida la superficie con carta vetro 100
- 2) Pulire perfettamente la superficie rimuovendo i residui con uno straccio imbevuto di acetone e ripetere l'operazione cambiando straccio o parte dello stesso fino a quando non rimangono più residui di sporco.
- 3) Eventuale sporcizia, contaminanti, patine di lucidità non rimosse nei punti 1) e 2) possono creare un rallentamento o una mancata reazione con la **Patina Blue**

### COME CREARE L'OSSIDAZIONE

*con la confezione a spruzzo oppure con spugna naturale, pennello, rullo,*

- 1) Spruzzare una mano **Patina Blue** e lasciare asciugare circa 40 minuti
- 2) Spruzzare una seconda mano e una eventuale terza mano sempre a distanza di circa 40 minuti una dall'altra.
- 3) Se si decide di operare con spugne, pennelli o rulli è obbligatorio che gli attrezzi siano inumiditi con acqua per evitare di lasciare evidenti striature.
- 4) Lasciare maturare l'ossidazione almeno 24 ore prima di procedere alla messa in opera. Alcuni laminati raggiungono la maturazione ossidativa completa dopo 72 ore.
- 5) Durante l'asciugatura la pioggia e la forte umidità possono modificare l'uniformità e la colorazione dell'ossidazione.
- 6) Ogni superficie e ogni applicazione possono raggiungere risultati estetici differenti a causa delle condizioni climatiche, metodo applicativo, ecc...

### PROTEGGERE L'OSSIDAZIONE

Si può applicare volendo, sulla ossidazione creata, **Effect Sealer** per evitare che l'ossidazione spolveri su oggetti o sulle mani. **Effect Sealer** ha una buona resistenza alla manipolazione, al graffio e al moderato calpestio. Si può utilizzare sia per interni che esterno e ambienti umidi. La finitura è satinata opaca.

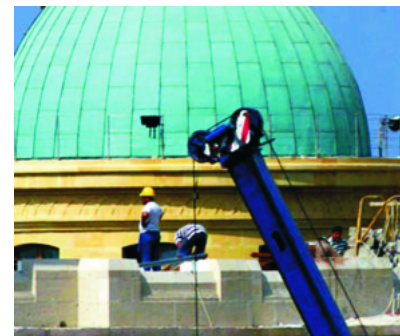
- 1) Applicare 2 mani di **Effect Sealer** lasciando asciugare 2 ore tra una mano e l'altra
- 2) Essiccazione completa dopo 24 ore. Calpestable moderatamente dopo 3 giorni.
- 4) Durata indicativa della protezione da 1 a 3 anni a seconda di superficie, metodo applicativo, condizioni climatiche e condizioni di utilizzo.

**TEMPERATURA IDEALE PER L'APPLICAZIONE:** da 16°C a 32°C, l'umidità condiziona fortemente i risultati. Non applicare e non far essiccare il prodotto **Effect Sealer** in presenza di forte umidità (>80%) e a temperatura ambientale al di sotto dei 16°C.

**MANUTENZIONE:** il manufatto con il tempo tenderà a formare nuova ossidazione oppure a perdere l'effetto satinato. Applicare una o più mani di **Effect Sealer** su superficie asciutta e pulita (priva di sporco, grasso, ecc...) e lasciare asciugare.

### INFORMAZIONI DI GARANZIA

E' stata prestata massima cura affinché le informazioni contenute in questo protocollo siano accurate. Boveri srl non può garantire alcun risultato in quanto non ha alcun controllo sulle condizioni, applicazioni, tecniche e superfici nelle quali i prodotti vengono impiegati. Le informazioni qui presenti non implicano la responsabilità della Boveri srl, non essendo l'applicazione dei prodotti svolta sotto il suo controllo.



Boveri srl  
Via XX Settembre 20/27  
16121 Genova

servizio tecnico  
3393369242  
servizio clienti  
0185370908

info@boveri.com  
www.boveri.com